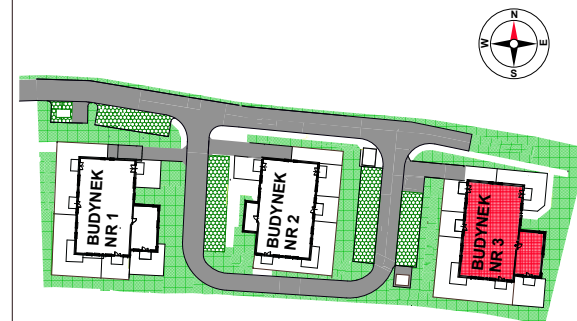
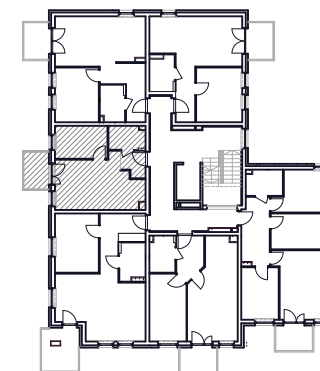


SCHEMAT OSIEDLA



BUDYNEK 3 IV PIĘTRO



NAZWA POMIESZCZENIA POWIERZCHNIA POM.

PRZEDPOKÓJ	2,75m ²
POKÓJ DZIENNY Z AN. KUCH.	19,31m ²
POKÓJ	7,88m ²
ŁAZIENKA	3,83m ²

POWIERZCHNIA UŻYTKOWA 33,77m²

POWIERZCHNIA BALKONU 4,25m²

UWAGA:
 - WSZYSTKIE POWIERZCHNIE POMIESZCZEŃ PODANO Z UWZGLĘDNIENIEM GRUBOŚCI TYNKÓW
 - NINIEJSZY RYSUNEK NIE STANOWI OFERTY W ROZUMIENIU PRZEPISÓW KODEKSU CYWILNEGO

SKALA 1:100